



**КОМИТЕТ ИМУЩЕСТВЕННЫХ ОТНОШЕНИЙ
АДМИНИСТРАЦИИ ПЕРМСКОГО МУНИЦИПАЛЬНОГО РАЙОНА**

РАСПОРЯЖЕНИЕ

26.05.2022

№ 2215

**Об установлении публичного
сервитута на часть земельных
участков**

В соответствии со ст. 23, гл. V.7 Земельного кодекса Российской Федерации, Федеральным законом от 25.10.2001 № 137-ФЗ «О введении в действие Земельного кодекса Российской Федерации», пп. 3.7.5 п. 3.7 разд. 3 Положения о комитете имущественных отношений администрации Пермского муниципального района, утвержденного решением Земского Собрания Пермского муниципального района Пермского края от 22.12.2016 № 178, на основании ходатайства открытого акционерного общества «Межрегиональная распределительная сетевая компания Урала» (ИНН 6671163413, ОГРН 1056604000970) (далее - ОАО «МРСК Урала») № 15п 3:

1. Установить в интересах ОАО «МРСК Урала» публичный сервитут общей площадью 14673 кв.м на часть земельных участков:

- с кадастровым номером 59:00:0000000:32654, расположенный по адресу: Пермский край, Пермский район, Кукуштанское с/п, п. Кукуштан, ул. Первомайская, з/у 25;

- с кадастровым номером 59:32:0010003:1331, расположенный по адресу: Пермский край, Пермский район, Кукуштанское с/п, п. Кукуштан, ул. Школьная, д. 28, кв. 2;

- с кадастровым номером 59:32:0010003:1332, расположенный по адресу: Пермский край, Пермский район, Кукуштанское с/п, п. Кукуштан, ул. Школьная, дом 18, квартира 1;

- с кадастровым номером 59:32:0010003:1333, расположенный по адресу: Пермский край, Пермский район, Кукуштанское с/п, п. Кукуштан, ул. Школьная, дом 12, квартира 1;

- с кадастровым номером 59:32:0010003:1338, расположенный по адресу: Пермский край, Пермский район, Кукуштанское с/п, п. Кукуштан, ул. Школьная, дом 20, квартира 1;

- с кадастровым номером 59:32:0010003:1339, расположенный по адресу: Пермский край, Пермский район, Кукуштанское с/п, п. Кукуштан, ул. Школьная, дом 10, Квартира 1;

- с кадастровым номером 59:32:0010003:1613, расположенный по адресу: Пермский край, Пермский район, Кукуштанское с/п, п. Кукуштан, ул. Школьная, дом 28, кв.1;

- с кадастровым номером 59:32:0010003:19, расположенный по адресу: Пермский край, Пермский район, Кукуштанское с/п, п. Кукуштан, ул. Школьная, дом 13, Квартира 1;

- с кадастровым номером 59:32:0010003:2058, расположенный по адресу: Пермский край, Пермский район, Кукуштанское с/п, п. Кукуштан, ул. Полевая, дом 28, квартира 1;

- с кадастровым номером 59:32:0010003:2059, расположенный по адресу: Пермский край, Пермский район, Кукуштанское с/п, п. Кукуштан, ул. Полевая, дом 13, квартира 1;

- с кадастровым номером 59:32:0010003:2060, расположенный по адресу: Пермский край, Пермский район, Кукуштанское с/п, п. Кукуштан, ул. Полевая, дом 28, квартира 2;

- с кадастровым номером 59:32:0010003:2069, расположенный по адресу: Пермский край, Пермский район, Кукуштанское с/п, п. Кукуштан, ул. Полевая, дом 25, квартира 1;

- с кадастровым номером 59:32:0010003:2073, расположенный по адресу: Пермский край, Пермский район, Кукуштанское с/п, п. Кукуштан, ул. Школьная, дом 2, квартира 2;

- с кадастровым номером 59:32:0010003:2079, расположенный по адресу: Пермский край, Пермский район, Кукуштанское с/п, п. Кукуштан, ул. Школьная, дом 6, квартира 1;

- с кадастровым номером 59:32:0010003:3041, расположенный по адресу: Пермский край, Пермский район, Кукуштанское с/п, п. Кукуштан, Пальниковский тракт, уч.65;

- с кадастровым номером 59:32:0010003:3081, расположенный по адресу: Пермский край, Пермский район, Кукуштанское с/п, п. Кукуштан, ул. Полевая, дом 21;

- с кадастровым номером 59:32:0010003:4044, расположенный по адресу: Пермский край, Пермский район, Кукуштанское с/п, п. Кукуштан, ул. Первомайская, з/у 35;

- с кадастровым номером 59:32:0010003:4173, расположенный по адресу: Пермский край, Пермский район, Кукуштанское с/п, п. Кукуштан, ул. Школьная, дом 9, квартира 2;

- с кадастровым номером 59:32:0010003:4176, расположенный по адресу: Пермский край, Пермский район, Кукуштанское с/п, п. Кукуштан, ул. Первомайская, з/у д. 25, кв. 2;

- с кадастровым номером 59:32:0010003:4177, расположенный по адресу: Пермский край, Пермский район, Кукуштанское с/п, п. Кукуштан, ул. Полевая, дом 23, квартира 2;

- с кадастровым номером 59:32:0010003:4236, расположенный по адресу: Пермский край, Пермский район, Кукуштанское с/п, п. Кукуштан, ул. Полевая, дом 23, Квартира 1;
- с кадастровым номером 59:32:0010003:4268, расположенный по адресу: Пермский край, Пермский район, Кукуштанское с/п, п. Кукуштан, ул. Полевая, дом 15, квартира 1;
- с кадастровым номером 59:32:0010003:4274, расположенный по адресу: Пермский край, Пермский район, Кукуштанское с/п, п. Кукуштан, ул. Школьная, дом 36 "а";
- с кадастровым номером 59:32:0010003:4320, расположенный по адресу: Пермский край, Пермский район, Кукуштанское с/п, п. Кукуштан, ул. Школьная, 17 - 1;
- с кадастровым номером 59:32:0010003:5027, расположенный по адресу: Пермский край, Пермский район, Кукуштанское с/п, п. Кукуштан, ул. Школьная, 10 - 2;
- с кадастровым номером 59:32:0010003:5034, расположенный по адресу: Пермский край, Пермский район, Кукуштанское с/п, п. Кукуштан, ул. Пальниковский тракт, дом 58;
- с кадастровым номером 59:32:0010003:5042, расположенный по адресу: Пермский край, Пермский район, Кукуштанское с/п, п. Кукуштан, ул. Первомайская, д. 33;
- с кадастровым номером 59:32:0010003:5063, расположенный по адресу: Пермский край, Пермский район, Кукуштанское с/п, п. Кукуштан, ул. Школьная, дом 7, квартира 1;
- с кадастровым номером 59:32:0010003:5099, расположенный по адресу: Пермский край, Пермский район, Кукуштанское с/п, п. Кукуштан, ул. Школьная, 36;
- с кадастровым номером 59:32:0010003:5170, расположенный по адресу: Пермский край, Пермский район, Кукуштанское с/п, п. Кукуштан, ул. Школьная, дом 24, квартира № 1;
- с кадастровым номером 59:32:0010003:5202, расположенный по адресу: Пермский край, Пермский район, Кукуштанское с/п, п. Кукуштан, ул. Первомайская, з/у 29;
- с кадастровым номером 59:32:0010003:5221, расположенный по адресу: Пермский край, Пермский район, Кукуштанское с/п, п. Кукуштан, ул. Школьная, дом 8, квартира 1;
- с кадастровым номером 59:32:0010003:5248, расположенный по адресу: Пермский край, Пермский район, Кукуштанское с/п, п. Кукуштан, ул. Школьная, д. 19, кв. №2;
- с кадастровым номером 59:32:0010003:58, расположенный по адресу: Пермский край, Пермский район, Кукуштанское с/п, п. Кукуштан, Пальниковский тракт, уч. №37;

- с кадастровым номером 59:32:0010003:608, расположенный по адресу: Пермский край, Пермский район, Кукуштанское с/п, п. Кукуштан, ул. Полевая, д. 17;
- с кадастровым номером 59:32:0010003:609, расположенный по адресу: Пермский край, Пермский район, Кукуштанское с/п, п. Кукуштан, ул. Полевая, дом 19;
- с кадастровым номером 59:32:0010003:613, расположенный по адресу: Пермский край, Пермский район, Кукуштанское с/п, п. Кукуштан, ул. Полевая, дом 25, квартира 2;
- с кадастровым номером 59:32:0010003:773, расположенный по адресу: Пермский край, Пермский район, Кукуштанское с/п, п. Кукуштан, ул. Первомайская, з/у д. 25, кв. 1;
- с кадастровым номером 59:32:0010003:7957, расположенный по адресу: Пермский край, Пермский район, Кукуштанское с/п, п. Кукуштан, ул. Полевая, 15, кв. 2;
- с кадастровым номером 59:32:0010003:8055, расположенный по адресу: Пермский край, Пермский район, Кукуштанское с/п, п. Кукуштан, ул. Школьная, д. 16, кв. 2;
- с кадастровым номером 59:32:0010003:8290, расположенный по адресу: Пермский край, Пермский район, Кукуштанское с/п, п. Кукуштан, ул. Школьная, д.4, кв.1;
- с кадастровым номером 59:32:0010003:8524, расположенный по адресу: Пермский край, Пермский район, Кукуштанское с/п, п. Кукуштан, ул. Школьная, д.16, кв.1;
- с кадастровым номером 59:32:0010003:855, расположенный по адресу: Пермский край, Пермский район, Кукуштанское с/п, п. Кукуштан, ул. Пальниковский тракт, дом 41а;
- с кадастровым номером 59:32:0010003:859, расположенный по адресу: Пермский край, Пермский район, Кукуштанское с/п, п. Кукуштан, ул. Пальниковский тракт, дом 45;
- с кадастровым номером 59:32:0010003:861, расположенный по адресу: Пермский край, Пермский район, Кукуштанское с/п, п. Кукуштан, ул. Пальниковский тракт, дом 46;
- с кадастровым номером 59:32:0010003:8628, расположенный по адресу: Пермский край, Пермский район, Кукуштанское с/п, п. Кукуштан, ул. Школьная, д. 5, кв. 2;
- с кадастровым номером 59:32:0010003:8643, расположенный по адресу: Пермский край, Пермский район, Кукуштанское с/п, п. Кукуштан, ул. Первомайская, з/у 32;
- с кадастровым номером 59:32:0010003:8644, расположенный по адресу: Пермский край, Пермский район, Кукуштанское с/п, п. Кукуштан, ул. Первомайская, з/у 30а;

- с кадастровым номером 59:32:0010003:8687, расположенный по адресу: Пермский край, Пермский район, Кукуштанское с/п, п. Кукуштан, ул. Школьная, 11-1;
- с кадастровым номером 59:32:0010003:869, расположенный по адресу: Пермский край, Пермский район, Кукуштанское с/п, п. Кукуштан, тракт Пальниковский, уч.№55а;
- с кадастровым номером 59:32:0010003:872, расположенный по адресу: Пермский край, Пермский район, Кукуштанское с/п, п. Кукуштан, тракт Пальниковский, з/у 59;
- с кадастровым номером 59:32:0010003:873, расположенный по адресу: Пермский край, Пермский район, Кукуштанское с/п, п. Кукуштан, ул. Пальниковский тракт, дом 60;
- с кадастровым номером 59:32:0010003:875, расположенный по адресу: Пермский край, Пермский район, Кукуштанское с/п, п. Кукуштан, ул. Пальниковский тракт, дом 63;
- с кадастровым номером 59:32:0010003:8756, расположенный по адресу: Пермский край, Пермский район, Кукуштанское с/п, п. Кукуштан, ул. Полевая, 216;
- с кадастровым номером 59:32:0010003:8761, расположенный по адресу: Пермский край, Пермский район, Кукуштанское с/п, п. Кукуштан, ул. Школьная, д. 9, квартира №1;
- с кадастровым номером 59:32:0010003:8816, расположенный по адресу: Пермский край, Пермский район, Кукуштанское с/п, п. Кукуштан, ул. Школьная, д.32, кв.1;
- с кадастровым номером 59:32:0010003:883, расположенный по адресу: Пермский край, Пермский район, Кукуштанское с/п, п. Кукуштан, ул. Пальниковский тракт, 78;
- с кадастровым номером 59:32:0010003:887, расположенный по адресу: Пермский край, Пермский район, Кукуштанское с/п, п. Кукуштан, тракт Пальниковский, дом 84;
- с кадастровым номером 59:32:0010003:8891, расположенный по адресу: Пермский край, Пермский район, Кукуштанское с/п, п. Кукуштан, ул. Пальниковский тракт, д. 70;
- с кадастровым номером 59:32:0010003:8894, расположенный по адресу: Пермский край, Пермский район, Кукуштанское с/п, п. Кукуштан, ул. Полевая, з/у 30/2;
- с кадастровым номером 59:32:0010003:8898, расположенный по адресу: Пермский край, Пермский район, Кукуштанское с/п, п. Кукуштан, ул. Школьная, д. 31;
- с кадастровым номером 59:32:0010003:8970, расположенный по адресу: Пермский край, Пермский район, Кукуштанское с/п, п. Кукуштан, ул. Школьная, д. 8, кв. 2;

- с кадастровым номером 59:32:0010003:8987, расположенный по адресу: Пермский край, Пермский район, Кукуштанское с/п, п. Кукуштан, ул. Школьная, д. 26, кв. 3;
- с кадастровым номером 59:32:0010003:8999, расположенный по адресу: Пермский край, Пермский район, Кукуштанское с/п, п. Кукуштан, ул.Пальниковский тракт, 49;
- с кадастровым номером 59:32:0010003:9002, расположенный по адресу: Пермский край, Пермский район, Кукуштанское с/п, п. Кукуштан, ул. Первомайская, д. 27, кв. 3;
- с кадастровым номером 59:32:0010003:9005, расположенный по адресу: Пермский край, Пермский район, Кукуштанское с/п, п. Кукуштан, ул. Первомайская, д. 27, кв. 4;
- с кадастровым номером 59:32:0010003:9020, расположенный по адресу: Пермский край, Пермский район, Кукуштанское с/п, п. Кукуштан, ул. Школьная, д.13, кв.2;
- с кадастровым номером 59:32:0010003:9031, расположенный по адресу: Пермский край, Пермский район, Кукуштанское с/п, п. Кукуштан, ул. Первомайская, з/у д. 27, кв. 1;
- с кадастровым номером 59:32:0010003:9044, расположенный по адресу: Пермский край, Пермский район, Кукуштанское с/п, п. Кукуштан, ул. Школьная, д. 17, кв. 2;
- с кадастровым номером 59:32:0010003:9047, расположенный по адресу: Пермский край, Пермский район, Кукуштанское с/п, п. Кукуштан, ул. Полевая, д. 25, кв. 2;
- с кадастровым номером 59:32:0010003:9049, расположенный по адресу: Пермский край, Пермский район, Кукуштанское с/п, п. Кукуштан, ул. Полевая, д. 25, кв. 1;
- с кадастровым номером 59:32:0010003:9058, расположенный по адресу: Пермский край, Пермский район, Кукуштанское с/п, п. Кукуштан, ул. Школьная, дом 24, кв.2;
- с кадастровым номером 59:32:0010003:9073, расположенный по адресу: Пермский край, Пермский район, Кукуштанское с/п, п. Кукуштан, ул. Полевая, д. 28а, кв. 1;
- с кадастровым номером 59:32:0010003:9127, расположенный по адресу: Пермский край, Пермский район, Кукуштанское с/п, п. Кукуштан, ул. Школьная;
- с кадастровым номером 59:32:0010003:9133, расположенный по адресу: Пермский край, Пермский район, Кукуштанское с/п, п. Кукуштан, ул. Школьная;
- с кадастровым номером 59:32:0010003:9142, расположенный по адресу: Пермский край, Пермский район, Кукуштанское с/п, п. Кукуштан, ул. Школьная, д. 32, кв. 2;
- с кадастровым номером 59:32:0010003:9163, расположенный по адресу: Пермский край, Пермский район, Кукуштанское с/п, п. Кукуштан, ул. Школьная,

д.15, кв.1;

- с кадастровым номером 59:32:0010003:9210, расположенный по адресу: Пермский край, Пермский район, Кукуштанское с/п, п. Кукуштан;

- с кадастровым номером 59:32:0010003:9289, расположенный по адресу: Пермский край, Пермский район, Кукуштанское с/п, п. Кукуштан, ул. Первомайская;

- с кадастровым номером 59:32:0010003:9526, расположенный по адресу: Пермский край, Пермский район, Кукуштанское с/п, п. Кукуштан, ул. Школьная;

- с кадастровым номером 59:32:0010003:9567, расположенный по адресу: Пермский край, Пермский район, Кукуштанское с/п, п. Кукуштан, ул. Полевая, д. 28а, кв. 2;

- с кадастровым номером 59:32:0010003:9774, расположенный по адресу: Пермский край, Пермский район, Кукуштанское с/п, п. Кукуштан, ул. Полевая, з/у 30/1;

- с кадастровым номером 59:32:0010003:9808, расположенный по адресу: Пермский край, Пермский район, Кукуштанское с/п, п. Кукуштан, ул. Школьная, з/у 1/2.

Цель: Для размещения объекта электросетевого хозяйства «ВЛ-0,4 кВ от ТП-63391».

Срок: 49 лет.

2. Утвердить границы публичного сервитута земельных участков, указанных в п. 1 настоящего распоряжения, согласно прилагаемой схеме расположения границ публичного сервитута.

3. Срок, в течение которого использование указанных в п. 1 настоящего распоряжения земельных участков в соответствии с их разрешенным использованием будет невозможно или существенно затруднено в связи с осуществлением сервитута – не установлен.

4. Порядок установления зон с особыми условиями использования территорий и содержание ограничений прав на земельные участки в границах таких зон установлен Постановлением Правительства РФ от 24.02.2009 № 160 «О порядке установления охранных зон объектов электросетевого хозяйства и особых условий использования земельных участков, расположенных в границах таких зон».

5. Плата за публичный сервитут не устанавливается в соответствии с ч. 4 ст. 3.6 Федерального закона от 25.10.2001 года № 137-ФЗ «О введении в действие Земельного кодекса Российской Федерации».

6. Комитету имущественных отношений администрации Пермского муниципального района в течение 5 рабочих дней со дня подписания настоящего распоряжения:

6.1. Направить настоящее распоряжение правообладателям земельных участков, указанных в п. 1 распоряжения;

6.2. Направить настоящее распоряжение в Управление Федеральной службы государственной регистрации, кадастра и картографии по Пермскому краю;

6.3. Направить настоящее распоряжение в ОАО «МРСК Урала», а также сведения о лицах, являющихся правообладателями земельных участков, сведения о лицах, подавших заявления об учете их прав (обременений прав) на земельные участки, способах связи с ними, копии документов, подтверждающих права указанных лиц на земельные участки;

6.4. Направить в администрацию Кукуштанского сельского поселения настоящее распоряжение для опубликования в порядке, установленном для официального опубликования (обнародования) муниципальных правовых актов уставом поселения.

7. Разместить настоящее распоряжение на сайте Пермского муниципального района www.permraion.ru.

8. Настоящее распоряжение вступает в силу со дня его подписания.

9. Контроль исполнения распоряжения оставляю за собой.

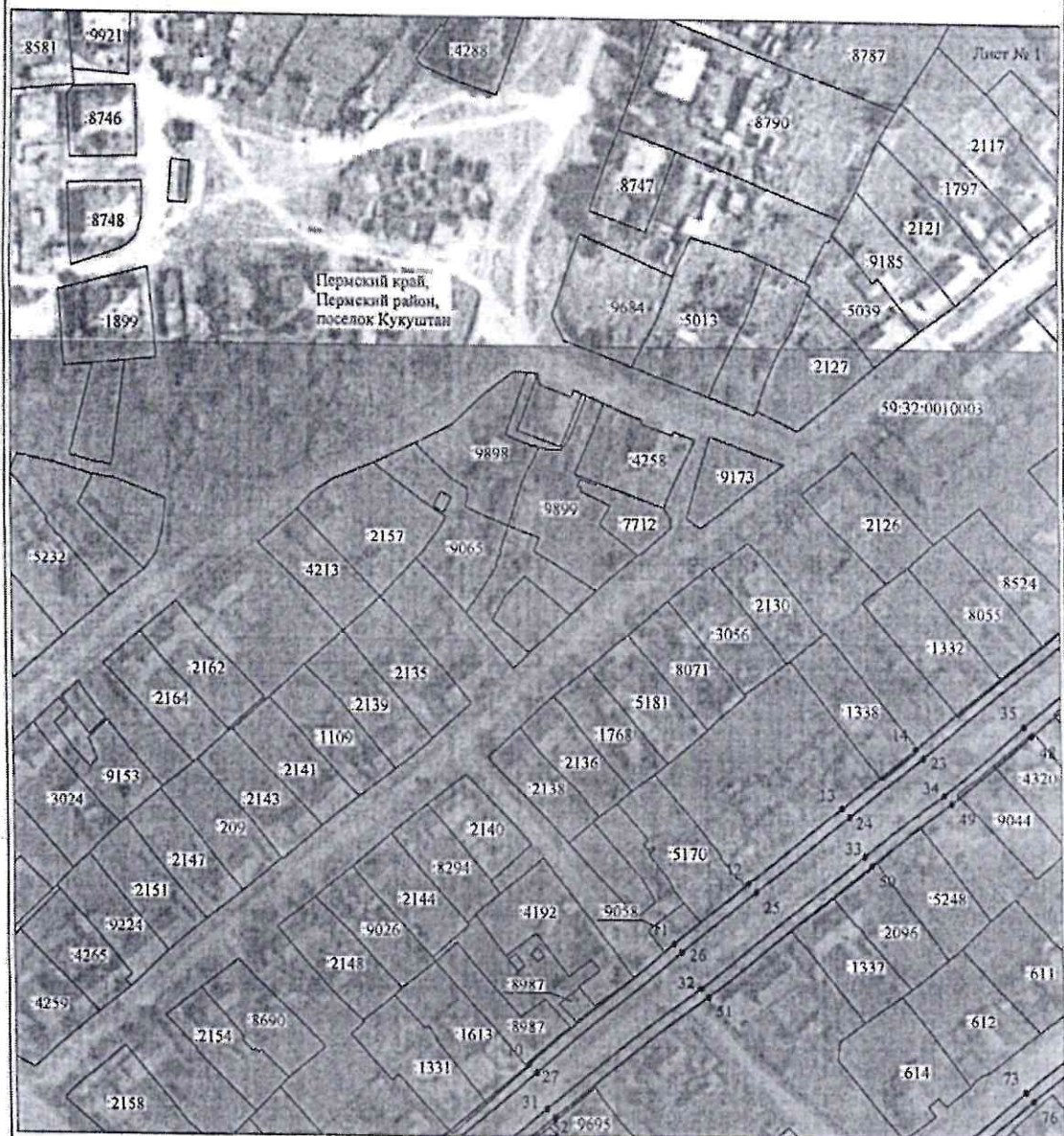
Председатель комитета



Д.В. Ракицкий

Приложение № 1
к распоряжению
комитета имущественных
отношений администрации
Пермского муниципального района
от 24.05.2022 № 2215

Схема расположения границ публичного сервитута объекта



Масштаб 1:2000

Используемые условные знаки и обозначения:

- | | |
|----|---|
| №1 | - номер опоры |
| | - граница публичного сервитута |
| | - граница кадастрового деления |
| | - граница населенного пункта |
| | - граница земельного участка, имеющегося в ЕГРН |

59:32:1170001:34 - кадастровый номер земельного участка, имеющегося в ЕГРН

59:32:1170001 - номер кадастрового квартала

1 • - обозначение характерных точек границ

Приложение № 2
к распоряжению
комитета имущественных
отношений администрации
Пермского муниципального района
от 24.05.2022 № 2215



Приложение № 4
к распоряжению
комитета имущественных
отношений администрации
Пермского муниципального района
от 24.05.2022 № 2215



Приложение № 5
к распоряжению
комитета имущественных
отношений администрации
Пермского муниципального района
от 24.05.2022 № 2215

ОПИСАНИЕ МЕСТОПОЛОЖЕНИЯ ГРАНИЦ
Публичный сервитут для размещения объекта электросетевого хозяйства «ВЛ-0,4 КВ ОТ ТП-63391»
(наименование объекта, местоположение границ которого описано (далее - объект)

Раздел 1

Сведения об объекте

Сведения об объекте		
№ п/п	Характеристики объекта	Описание характеристик
1	2	3
1	Местоположение объекта	Пермский край, Пермский район
2	Площадь объекта +/- величина погрешности определения площади (Р+/- Дельта Р)	14673 кв.м ± 24 кв.м
3	Иные характеристики объекта	Публичный сервитут для размещения объекта электросетевого хозяйства «ВЛ-0,4 КВ ОТ ТП-63391» на срок 49 лет

Приложение № 6
к распоряжению
комитета имущественных
отношений администрации
Пермского муниципального района
от 24.05.2022 № 2215

Раздел 2

Сведения о местоположении границ объекта					
1. Система координат <u>МСК-59, зона 2</u>					
2. Сведения о характерных точках границ объекта					
Обозначение характерных точек границ	Координаты, м		Метод определения координат характерной точки	Средняя квадратическая погрешность положения характерной точки (М), м	Описание обозначения точки на местности (при наличии)
	X	Y			
1	2	3	4	5	6
1	476316.69	2245916.03	Метод спутниковых геодезических измерений (определений)	0.10	-
2	476328.09	2245927.51	Метод спутниковых геодезических измерений (определений)	0.10	-
3	476326.81	2245925.58	Метод спутниковых геодезических измерений (определений)	0.10	-
4	476330.14	2245923.37	Метод спутниковых геодезических измерений (определений)	0.10	-
5	476342.40	2245941.86	Метод спутниковых геодезических измерений (определений)	0.10	-
6	476372.44	2245960.62	Метод спутниковых геодезических измерений (определений)	0.10	-
7	476405.62	2245981.95	Метод спутниковых геодезических измерений (определений)	0.10	-
8	476420.31	2246000.50	Метод спутниковых геодезических измерений (определений)	0.10	-
9	476432.82	2245989.32	Метод спутниковых геодезических измерений (определений)	0.10	-
10	476491.91	2246060.60	Метод спутниковых геодезических измерений (определений)	0.10	-
11	476536.06	2246111.80	Метод спутниковых геодезических измерений (определений)	0.10	-
12	476557.60	2246137.53	Метод спутниковых геодезических измерений (определений)	0.10	-
13	476583.77	2246169.61	Метод спутниковых геодезических измерений (определений)	0.10	-
14	476605.71	2246195.40	Метод спутниковых геодезических измерений (определений)	0.10	-
15	476675.98	2246282.74	Метод спутниковых геодезических измерений (определений)	0.10	-
16	476703.65	2246315.66	Метод спутниковых геодезических измерений (определений)	0.10	-
17	476755.09	2246379.50	Метод спутниковых геодезических измерений (определений)	0.10	-
18	476781.59	2246411.32	Метод спутниковых геодезических измерений (определений)	0.10	-
19	476778.53	2246413.88	Метод спутниковых геодезических измерений (определений)	0.10	-
20	476751.99	2246382.03	Метод спутниковых геодезических измерений (определений)	0.10	-
21	476700.56	2246318.20	Метод спутниковых геодезических измерений (определений)	0.10	-
22	476672.89	2246285.28	Метод спутниковых геодезических измерений (определений)	0.10	-
23	476602.63	2246197.95	Метод спутниковых геодезических измерений (определений)	0.10	-
24	476580.70	2246172.17	Метод спутниковых геодезических измерений (определений)	0.10	-
25	476554.52	2246140.08	Метод спутниковых геодезических измерений (определений)	0.10	-
26	476533.01	2246114.38	Метод спутниковых геодезических измерений (определений)	0.10	-

Приложение № 7
к распоряжению
комитета имущественных
отношений администрации
Пермского муниципального района
от 24.05.2022 № 2215

			измерений (определений)		
27	476488.87	2246063.19	Метод спутниковых геодезических измерений (определений)	0.10	-
28	476432.38	2245995.08	Метод спутниковых геодезических измерений (определений)	0.10	-
29	476422.86	2246003.60	Метод спутниковых геодезических измерений (определений)	0.10	-
30	476452.09	2246037.59	Метод спутниковых геодезических измерений (определений)	0.10	-
31	476476.56	2246066.67	Метод спутниковых геодезических измерений (определений)	0.10	-
32	476519.96	2246120.64	Метод спутниковых геодезических измерений (определений)	0.10	-
33	476567.49	2246177.42	Метод спутниковых геодезических измерений (определений)	0.10	-
34	476588.86	2246205.17	Метод спутниковых геодезических измерений (определений)	0.10	-
35	476613.46	2246233.17	Метод спутниковых геодезических измерений (определений)	0.10	-
36	476651.95	2246279.35	Метод спутниковых геодезических измерений (определений)	0.10	-
37	476675.65	2246311.55	Метод спутниковых геодезических измерений (определений)	0.10	-
38	476704.79	2246346.69	Метод спутниковых геодезических измерений (определений)	0.10	-
39	476729.65	2246373.73	Метод спутниковых геодезических измерений (определений)	0.10	-
40	476743.31	2246387.83	Метод спутниковых геодезических измерений (определений)	0.10	-
41	476782.22	2246437.61	Метод спутниковых геодезических измерений (определений)	0.10	-
42	476779.07	2246440.07	Метод спутниковых геодезических измерений (определений)	0.10	-
43	476740.29	2246390.46	Метод спутниковых геодезических измерений (определений)	0.10	-
44	476726.74	2246376.48	Метод спутниковых геодезических измерений (определений)	0.10	-
45	476701.78	2246349.32	Метод спутниковых геодезических измерений (определений)	0.10	-
46	476672.50	2246314.01	Метод спутниковых геодезических измерений (определений)	0.10	-
47	476648.79	2246281.81	Метод спутниковых геодезических измерений (определений)	0.10	-
48	476610.43	2246235.78	Метод спутниковых геодезических измерений (определений)	0.10	-
49	476585.77	2246207.71	Метод спутниковых геодезических измерений (определений)	0.10	-
50	476564.36	2246179.92	Метод спутниковых геодезических измерений (определений)	0.10	-
51	476516.87	2246123.18	Метод спутниковых геодезических измерений (определений)	0.10	-
52	476473.48	2246069.22	Метод спутниковых геодезических измерений (определений)	0.10	-
53	476449.05	2246040.18	Метод спутниковых геодезических измерений (определений)	0.10	-
54	476418.86	2246005.08	Метод спутниковых геодезических измерений (определений)	0.10	-
55	476393.02	2245994.52	Метод спутниковых геодезических измерений (определений)	0.10	-
56	476374.93	2245989.84	Метод спутниковых геодезических измерений (определений)	0.10	-
57	476352.41	2246018.35	Метод спутниковых геодезических измерений (определений)	0.10	-
58	476328.18	2246050.88	Метод спутниковых геодезических измерений (определений)	0.10	-
59	476320.47	2246061.75	Метод спутниковых геодезических измерений (определений)	0.10	-
60	476308.93	2246076.68	Метод спутниковых геодезических измерений (определений)	0.10	-

Приложение № 8
к распоряжению
комитета имущественных
отношений администрации
Пермского муниципального района
от 24.05.2022 № 2215

			измерений (определений)		
61	476327.52	2246069.15	Метод спутниковых геодезических измерений (определений)	0.10	--
62	476335.46	2246067.20	Метод спутниковых геодезических измерений (определений)	0.10	--
63	476361.77	2246097.32	Метод спутниковых геодезических измерений (определений)	0.10	--
64	476418.66	2246163.77	Метод спутниковых геодезических измерений (определений)	0.10	--
65	476432.93	2246152.07	Метод спутниковых геодезических измерений (определений)	0.10	--
66	476411.52	2246126.27	Метод спутниковых геодезических измерений (определений)	0.10	--
67	476383.57	2246086.02	Метод спутниковых геодезических измерений (определений)	0.10	--
68	476386.86	2246083.74	Метод спутниковых геодезических измерений (определений)	0.10	--
69	476414.71	2246123.85	Метод спутниковых геодезических измерений (определений)	0.10	--
70	476438.58	2246152.61	Метод спутниковых геодезических измерений (определений)	0.10	--
71	476421.39	2246166.71	Метод спутниковых геодезических измерений (определений)	0.10	--
72	476462.50	2246208.04	Метод спутниковых геодезических измерений (определений)	0.10	--
73	476483.50	2246232.35	Метод спутниковых геодезических измерений (определений)	0.10	--
74	476510.13	2246264.83	Метод спутниковых геодезических измерений (определений)	0.10	--
75	476507.04	2246267.37	Метод спутниковых геодезических измерений (определений)	0.10	--
76	476480.44	2246234.93	Метод спутниковых геодезических измерений (определений)	0.10	--
77	476459.55	2246210.75	Метод спутниковых геодезических измерений (определений)	0.10	--
78	476416.94	2246167.92	Метод спутниковых геодезических измерений (определений)	0.10	--
79	476358.74	2246099.94	Метод спутниковых геодезических измерений (определений)	0.10	--
80	476334.04	2246071.65	Метод спутниковых геодезических измерений (определений)	0.10	--
81	476328.76	2246072.97	Метод спутниковых геодезических измерений (определений)	0.10	--
82	476304.08	2246082.96	Метод спутниковых геодезических измерений (определений)	0.10	--
83	476282.94	2246111.15	Метод спутниковых геодезических измерений (определений)	0.10	--
84	476259.52	2246143.63	Метод спутниковых геодезических измерений (определений)	0.10	--
85	476270.67	2246144.88	Метод спутниковых геодезических измерений (определений)	0.10	--
86	476270.23	2246148.86	Метод спутниковых геодезических измерений (определений)	0.10	--
87	476261.22	2246147.86	Метод спутниковых геодезических измерений (определений)	0.10	--
88	476312.19	2246199.94	Метод спутниковых геодезических измерений (определений)	0.10	--
89	476339.91	2246226.90	Метод спутниковых геодезических измерений (определений)	0.10	--
90	476366.38	2246257.55	Метод спутниковых геодезических измерений (определений)	0.10	--
91	476398.78	2246286.88	Метод спутниковых геодезических измерений (определений)	0.10	--
92	476432.17	2246319.88	Метод спутниковых геодезических измерений (определений)	0.10	--
93	476454.84	2246342.91	Метод спутниковых геодезических измерений (определений)	0.10	--
94	476571.69	2246456.76	Метод спутниковых геодезических измерений (определений)	0.10	--

Приложение № 9
к распоряжению
комитета имущественных
отношений администрации
Пермского муниципального района
от 24.05.2022 № 2215

			измерений (определений)		
95	476600.13	2246484.48	Метод спутниковых геодезических измерений (определений)	0.10	-
96	476633.15	2246515.62	Метод спутниковых геодезических измерений (определений)	0.10	-
97	476659.87	2246541.99	Метод спутниковых геодезических измерений (определений)	0.10	-
98	476657.06	2246544.84	Метод спутниковых геодезических измерений (определений)	0.10	-
99	476630.37	2246518.50	Метод спутниковых геодезических измерений (определений)	0.10	-
100	476597.36	2246487.37	Метод спутниковых геодезических измерений (определений)	0.10	-
101	476570.50	2246461.19	Метод спутниковых геодезических измерений (определений)	0.10	-
102	476547.08	2246491.74	Метод спутниковых геодезических измерений (определений)	0.10	-
103	476532.92	2246513.31	Метод спутниковых геодезических измерений (определений)	0.10	-
104	476529.58	2246511.11	Метод спутниковых геодезических измерений (определений)	0.10	-
105	476543.82	2246489.42	Метод спутниковых геодезических измерений (определений)	0.10	-
106	476567.62	2246458.37	Метод спутниковых геодезических измерений (определений)	0.10	-
107	476485.15	2246377.85	Метод спутниковых геодезических измерений (определений)	0.10	-
108	476483.13	2246388.52	Метод спутниковых геодезических измерений (определений)	0.10	-
109	476454.46	2246428.72	Метод спутниковых геодезических измерений (определений)	0.10	-
110	476432.96	2246455.52	Метод спутниковых геодезических измерений (определений)	0.10	-
111	476418.61	2246475.25	Метод спутниковых геодезических измерений (определений)	0.10	-
112	476440.57	2246507.28	Метод спутниковых геодезических измерений (определений)	0.10	-
113	476437.27	2246509.54	Метод спутниковых геодезических измерений (определений)	0.10	-
114	476413.71	2246475.18	Метод спутниковых геодезических измерений (определений)	0.10	-
115	476429.78	2246453.09	Метод спутниковых геодезических измерений (определений)	0.10	-
116	476451.27	2246426.31	Метод спутниковых геодезических измерений (определений)	0.10	-
117	476479.36	2246386.90	Метод спутниковых геодезических измерений (определений)	0.10	-
118	476481.72	2246374.48	Метод спутниковых геодезических измерений (определений)	0.10	-
119	476453.12	2246346.82	Метод спутниковых геодезических измерений (определений)	0.10	-
120	476439.08	2246354.90	Метод спутниковых геодезических измерений (определений)	0.10	-
121	476437.09	2246351.44	Метод спутниковых геодезических измерений (определений)	0.10	-
122	476450.19	2246343.89	Метод спутниковых геодезических измерений (определений)	0.10	-
123	476429.51	2246322.90	Метод спутниковых геодезических измерений (определений)	0.10	-
124	476396.27	2246290.03	Метод спутниковых геодезических измерений (определений)	0.10	-
125	476372.14	2246280.15	Метод спутниковых геодезических измерений (определений)	0.10	-
126	476373.65	2246276.46	Метод спутниковых геодезических измерений (определений)	0.10	-
127	476387.61	2246282.17	Метод спутниковых геодезических измерений (определений)	0.10	-
128	476363.51	2246260.35	Метод спутниковых геодезических измерений (определений)	0.10	-

Приложение № 9
к распоряжению
комитета имущественных
отношений администрации
Пермского муниципального района
от 24.05.2022 № 2215

			измерений (определений)		
129	476340.29	2246233.47	Метод спутниковых геодезических измерений (определений)	0.10	—
130	476339.76	2246250.55	Метод спутниковых геодезических измерений (определений)	0.10	—
131	476324.49	2246266.88	Метод спутниковых геодезических измерений (определений)	0.10	—
132	476246.53	2246379.75	Метод спутниковых геодезических измерений (определений)	0.10	—
133	476224.57	2246412.28	Метод спутниковых геодезических измерений (определений)	0.10	—
134	476237.68	2246413.27	Метод спутниковых геодезических измерений (определений)	0.10	—
135	476269.04	2246369.58	Метод спутниковых геодезических измерений (определений)	0.10	—
136	476272.30	2246371.90	Метод спутниковых геодезических измерений (определений)	0.10	—
137	476239.61	2246417.43	Метод спутниковых геодезических измерений (определений)	0.10	—
138	476221.96	2246416.10	Метод спутниковых геодезических измерений (определений)	0.10	—
139	476186.03	2246465.89	Метод спутниковых геодезических измерений (определений)	0.10	—
140	476168.21	2246479.00	Метод спутниковых геодезических измерений (определений)	0.10	—
141	476175.52	2246506.98	Метод спутниковых геодезических измерений (определений)	0.10	—
142	476185.33	2246537.21	Метод спутниковых геодезических измерений (определений)	0.10	—
143	476181.99	2246569.50	Метод спутниковых геодезических измерений (определений)	0.10	—
144	476178.01	2246569.09	Метод спутниковых геодезических измерений (определений)	0.10	—
145	476181.26	2246537.63	Метод спутниковых геодезических измерений (определений)	0.10	—
146	476171.68	2246508.10	Метод спутниковых геодезических измерений (определений)	0.10	—
147	476164.39	2246480.20	Метод спутниковых геодезических измерений (определений)	0.10	—
148	476129.69	2246480.48	Метод спутниковых геодезических измерений (определений)	0.10	—
149	476129.66	2246476.48	Метод спутниковых геодезических измерений (определений)	0.10	—
150	476165.27	2246476.20	Метод спутниковых геодезических измерений (определений)	0.10	—
151	476183.08	2246463.16	Метод спутниковых геодезических измерений (определений)	0.10	—
152	476219.34	2246412.88	Метод спутниковых геодезических измерений (определений)	0.10	—
153	476228.64	2246399.04	Метод спутниковых геодезических измерений (определений)	0.10	—
154	476207.81	2246382.38	Метод спутниковых геодезических измерений (определений)	0.10	—
155	476180.23	2246363.53	Метод спутниковых геодезических измерений (определений)	0.10	—
156	476149.94	2246341.48	Метод спутниковых геодезических измерений (определений)	0.10	—
157	476123.66	2246321.45	Метод спутниковых геодезических измерений (определений)	0.10	—
158	476099.27	2246303.82	Метод спутниковых геодезических измерений (определений)	0.10	—
159	476101.61	2246300.58	Метод спутниковых геодезических измерений (определений)	0.10	—
160	476122.79	2246315.88	Метод спутниковых геодезических измерений (определений)	0.10	—
161	476122.56	2246302.23	Метод спутниковых геодезических измерений (определений)	0.10	—
162	476126.56	2246302.15	Метод спутниковых геодезических измерений (определений)	0.10	—

Приложение № 10
к распоряжению
комитета имущественных
отношений администрации
Пермского муниципального района
от 24.05.2022 № 2215

			измерений (определений)		
163	476126.84	2246318.84	Метод спутниковых геодезических измерений (определений)	0.10	--
164	476152.33	2246338.27	Метод спутниковых геодезических измерений (определений)	0.10	--
165	476182.54	2246360.25	Метод спутниковых геодезических измерений (определений)	0.10	--
166	476210.19	2246379.16	Метод спутниковых геодезических измерений (определений)	0.10	--
167	476230.88	2246395.72	Метод спутниковых геодезических измерений (определений)	0.10	--
168	476243.22	2246377.50	Метод спутниковых геодезических измерений (определений)	0.10	--
169	476321.37	2246264.36	Метод спутниковых геодезических измерений (определений)	0.10	--
170	476335.81	2246248.92	Метод спутниковых геодезических измерений (определений)	0.10	--
171	476336.43	2246229.10	Метод спутниковых геодезических измерений (определений)	0.10	--
172	476310.96	2246204.33	Метод спутниковых геодезических измерений (определений)	0.10	--
173	476303.63	2246213.56	Метод спутниковых геодезических измерений (определений)	0.10	--
174	476300.50	2246211.07	Метод спутниковых геодезических измерений (определений)	0.10	--
175	476308.11	2246201.48	Метод спутниковых геодезических измерений (определений)	0.10	--
176	476279.59	2246172.28	Метод спутниковых геодезических измерений (определений)	0.10	--
177	476269.31	2246175.57	Метод спутниковых геодезических измерений (определений)	0.10	--
178	476268.09	2246171.76	Метод спутниковых геодезических измерений (определений)	0.10	--
179	476276.46	2246169.08	Метод спутниковых геодезических измерений (определений)	0.10	--
180	476226.98	2246118.35	Метод спутниковых геодезических измерений (определений)	0.10	--
181	476232.07	2246133.78	Метод спутниковых геодезических измерений (определений)	0.10	--
182	476228.27	2246135.03	Метод спутниковых геодезических измерений (определений)	0.10	--
183	476220.49	2246111.45	Метод спутниковых геодезических измерений (определений)	0.10	--
184	476217.22	2246104.09	Метод спутниковых геодезических измерений (определений)	0.10	--
185	476276.95	2246089.63	Метод спутниковых геодезических измерений (определений)	0.10	--
186	476292.74	2246083.24	Метод спутниковых геодезических измерений (определений)	0.10	--
187	476301.57	2246079.66	Метод спутниковых геодезических измерений (определений)	0.10	--
188	476317.26	2246059.38	Метод спутниковых геодезических измерений (определений)	0.10	--
189	476324.80	2246048.80	Метод спутниковых геодезических измерений (определений)	0.10	--
190	476324.37	2246047.68	Метод спутниковых геодезических измерений (определений)	0.10	--
191	476340.99	2246021.92	Метод спутниковых геодезических измерений (определений)	0.10	--
192	476343.48	2246023.53	Метод спутниковых геодезических измерений (определений)	0.10	--
193	476349.25	2246015.90	Метод спутниковых геодезических измерений (определений)	0.10	--
194	476373.41	2245985.32	Метод спутниковых геодезических измерений (определений)	0.10	--
195	476394.28	2245990.71	Метод спутниковых геодезических измерений (определений)	0.10	--
196	476413.76	2245998.68	Метод спутниковых геодезических измерений (определений)	0.10	--

Приложение № 11
к распоряжению
комитета имущественных
отношений администрации
Пермского муниципального района
от 24.05.2022 № 2215

			измерений (определений)		
197	476402.90	2245984.95	Метод спутниковых геодезических измерений (определений)	0.10	-
198	476370.30	2245964.00	Метод спутниковых геодезических измерений (определений)	0.10	-
199	476339.43	2245944.61	Метод спутниковых геодезических измерений (определений)	0.10	-
200	476313.84	2245918.85	Метод спутниковых геодезических измерений (определений)	0.10	-
1	476316.69	2245916.03	Метод спутниковых геодезических измерений (определений)	0.10	-
-	-	-	-	-	-
201	476294.15	2246086.98	Метод спутниковых геодезических измерений (определений)	0.10	-
202	476295.29	2246087.84	Метод спутниковых геодезических измерений (определений)	0.10	-
203	476279.71	2246108.80	Метод спутниковых геодезических измерений (определений)	0.10	-
204	476258.55	2246138.13	Метод спутниковых геодезических измерений (определений)	0.10	-
205	476224.89	2246106.43	Метод спутниковых геодезических измерений (определений)	0.10	-
206	476278.18	2246093.45	Метод спутниковых геодезических измерений (определений)	0.10	-
201	476294.15	2246086.98	Метод спутниковых геодезических измерений (определений)	0.10	-
3. Сведения о характерных точках части (частей) границы объекта					
Обозначение характерных точек части границы	Координаты, м		Метод определения координат характерной точки	Средняя квадратическая погрешность положения характерной точки (М), м	Описание обозначения точки на местности (при наличии)
	X	Y			
1	2	3	4	5	6
-	-	-	-	-	-